



zetronic group

WE DRIVE YOUR EXPECTATIONS

zetronic group

- Filiera italiana, dal 1921
- Oltre 400 collaboratori
- Oltre €75M di fatturato
- 5 stabilimenti per oltre 51.000 mq

Parola d'ordine: **QUALITÀ**
Obiettivo: **ZERO DIFETTI**
Approccio: **GREEN-ORIENTED**



Zetronic Group è una realtà industriale italiana che opera nel settore della **MECCATRONICA** e sviluppa, progetta e realizza componenti e prodotti **SMART IOT**, integrando competenze multidisciplinari in ambito meccanico, plastico, elettronico e software.



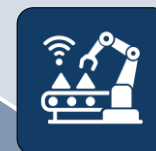
Operiamo a livello globale, come **TIER1** e **TIER2** nel settore Automotive – **HISTORICALLY** **molex** e come fornitore di prodotti e soluzioni complete in diversi settori:

SETTORI

AUTOMOTIVE
PRODOTTI E SOLUZIONI
ON-ROAD & OFF-HIGHWAY



50%



AUTOMAZIONE INDUSTRIALE

10%



METERING & HVAC

15%



SMALL & LARGE APPLIANCES

10%



ENERGY & HOME AUTOMATION

15%

SMART IOT

CHI SIAMO

HISTORY

1921: nasce Zedapa, settore calzaturiero

1950: ingresso settore Automotive (FIAT)

1978: Zedapa diventa Zetronic: lighting, home appliance, automotive

1978: nasce Brieda, mercato cabine Off-Highway

1982: nasce Valossa

1986: inizia l'acquisizione di Zetronic da Molex

1986: nasce DEC elettronica

1990: Zetronic copre il 10% mercato connettori Telecommunication

2007: Zetronic si specializza in meccatronica per automotive

2008: nasce Estrima e acquisisce Brieda

2018: nasce Sharbie

2023: nasce Innovatek

Il **quartier generale di Zetronic Group** è a **Padova**; le aziende del gruppo sono distribuite entro un **raggio di circa 100 km**, favorendo la **complementarità** dei settori, l'**efficienza** logistica e una **filiera produttiva integrata** e interamente italiana.



TECNOLOGIE E COMPONENTI MECCATRONICI PER L'AUTOMOTIVE E L'INDUSTRIA

- Dal 1921
- Oltre 120 operatori



CABINE COMPLETE PER L'OFF-HIGHWAY E VEICOLI ELETTRICI

- Dal 1978
- Oltre 100 operatori

BORSA ITALIANA
proudly listed in the Euronext
Growth Milan - Ticker: BIRD



ELECTRONIC DESIGN & MANUFACTURING SERVICES

- Dal 1982
- Oltre 50 operatori



ELECTRONIC DESIGN & MANUFACTURING SERVICES

- Dal 1986
- Oltre 40 operatori



ADVANCED MANUFACTURING AND LABOR-INTENSIVE

- Dal 2023
- Oltre 100 operatori

Zetronic Group investe in un aggiornamento continuo, nella formazione continua per le competenze dei collaboratori come nell'evoluzione e nel potenziamento delle proprie linee produttive.

SPAZI E SOSTENIBILITÀ



Oltre **51.000** metri quadrati di strutture



Posizionamento strategico delle aziende del gruppo: **max 100Km** di distanza



700 kWp di IMPIANTO FOTOVOLTAICO (autoconsumo)



Oltre **180 tonnellate/anno** di materiale di scarto avviato a recupero e materia prima secondaria

COLLABORATORI E COMPETENZE



Oltre **400** collaboratori



20 progettisti meccanica e plastica



15 progettisti elettronici



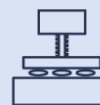
6 ingegneri di processo

LINEE E IMPIANTI



PRODUZIONE SCHEDE ELETTRONICHE

6 linee SMT, 2 linee montaggio automatico PTH, stoccaggio verticale automatizzato



STAMPAGGIO PLASTICA E METALLO

28 presse stampaggio plastica (50-350t)
9 presse stampaggio metallo (25-100t)



GALVANICA E COATING

2 linee galvanica, placcatura reel-to-reel
2 linee verniciatura (lama di vernice)



METALIZZAZIONE PLASTICA

2 linee di metallizzazione per polimeri per applicazione lighting ed estetica

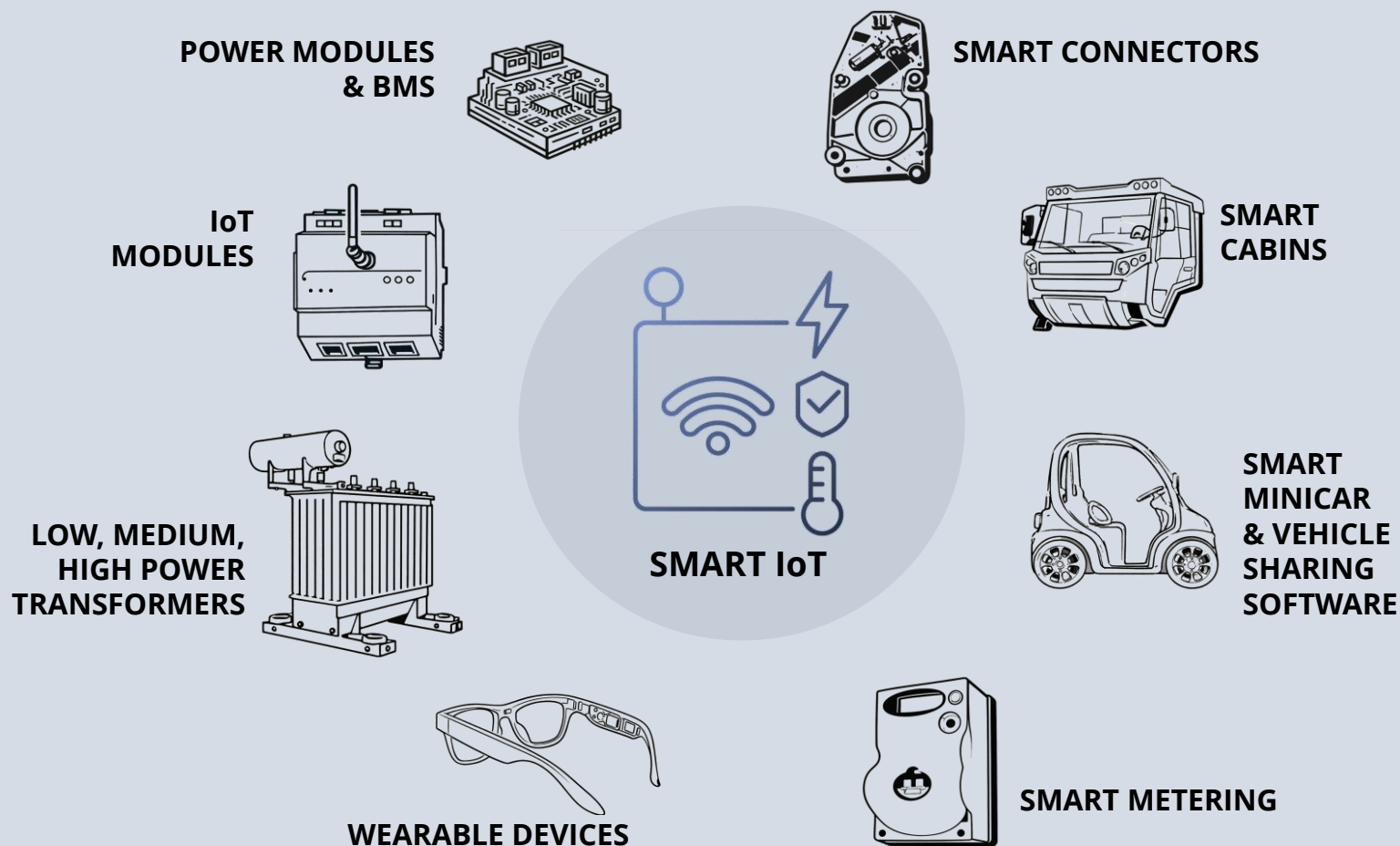


LINEE AUTOMATIZZATE

20 linee automatiche e semiautomatiche, con ispezione automatizzata al 100%



Grazie alle sinergie tra le aziende del gruppo, in **Zetronic Group** sviluppiamo soluzioni e prodotti **SMART IoT** capaci di comunicare e adattarsi alle specifiche esigenze dei clienti **B2B, Tier 1 e Tier 2**.



zetronic group

APPROCCIO OPERATIVO

- **OEM** (Original Equipment Manufacturer)
- **ODM** (Original Design Manufacturer)
- **CM** (Contract Manufacturer)

SERVIZI OFFERTI

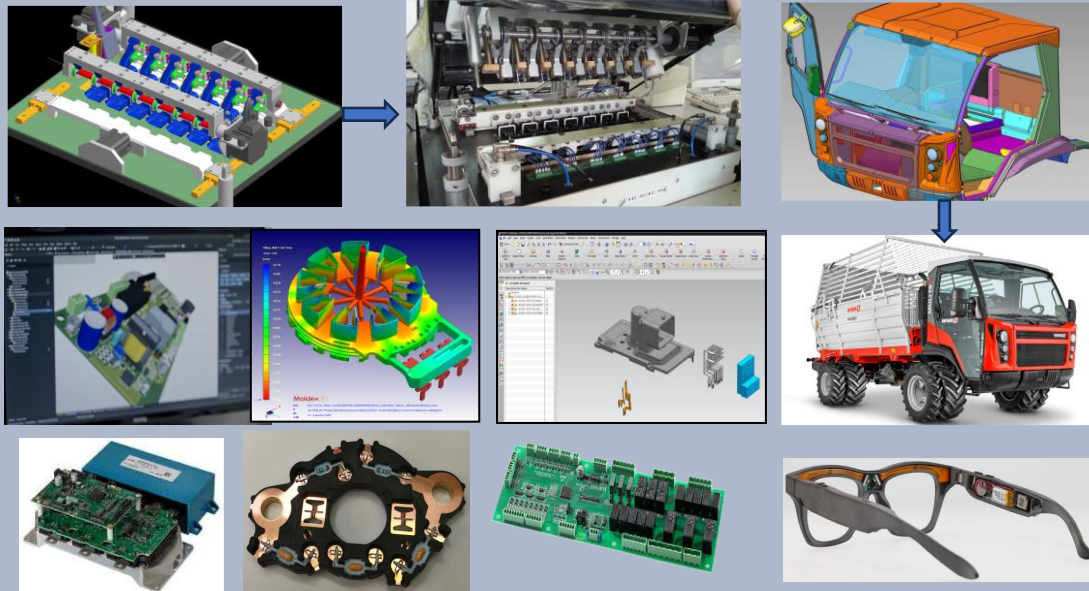
- Progettazione
- Industrializzazione
- Produzione
- Post-vendita

and much more...

DAL DESIGN AL PRODOTTO FINITO

Il nostro è un approccio **CLIENTE-CENTRICO**, che fornisce un servizio completo **dalla progettazione alla mass production**.

Trasformiamo esigenze in soluzioni concrete: grazie al nostro team multidisciplinare, uniamo **creatività ingegneristica, competenze avanzate** in progettazione e **forte attitudine alla customizzazione**, per **creare, sviluppare e produrre** componenti, sistemi e linee unici, costruiti intorno al cliente e alle sue specifiche richieste.



TEAM R&D e PROGETTAZIONE



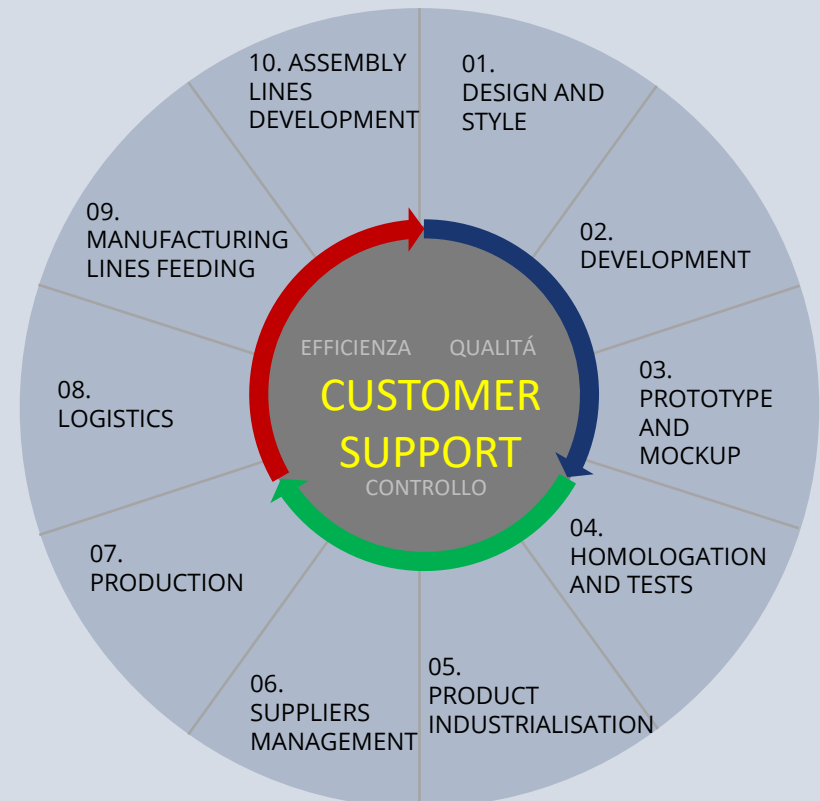
20 progettisti meccanica e plastica



15 progettisti elettronici



6 ingegneri di processo



Diamo **soluzioni a qualità totale**, lavorando ogni fase — dalla progettazione al prodotto finale — con costante impegno verso l'**eccellenza, rispetto degli standard internazionali** e adattamento alle **esigenze specifiche dei nostri clienti**.

**IL CLIENTE,
LE SUE RICHIESTE,
LE NOSTRE SOLUZIONI**

CERTIFICAZIONI



IATF 16949:2016



ISO 9001:2015



ISO 14001:2015



ISO 45001:2018



WE ARE GREEN-ORIENTED



Zetronic Group utilizza esclusivamente energia elettrica da fonti rinnovabili.

Lo stabilimento di Padova è alimentato grazie a un impianto fotovoltaico da 700 kWp e all'acquisto di energia verde.

OUR QUALITY LABS & APPROACH

Il nostro approccio alla qualità unisce competenze tecniche, processi certificati e test dedicati. I laboratori interni eseguono prove elettriche, ambientali e meccaniche, inclusi test di pre-conformità EMC e ICT, per garantire la conformità agli standard e la coerenza dal componente al prodotto finale.



SETTORI DI APPLICAZIONE ED ESEMPI DI PRODOTTO



AUTOMOTIVE



AUTOMOTIVE



HI-TECH WEARABLES



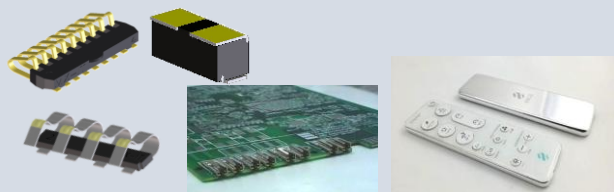
HVAC/R & NAVAL



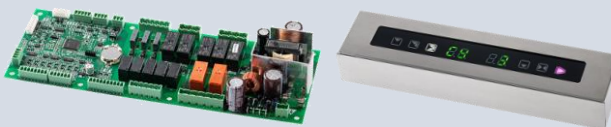
WIRELESS COMMUNICATION & IoT



INDUSTRIAL AUTOMATION



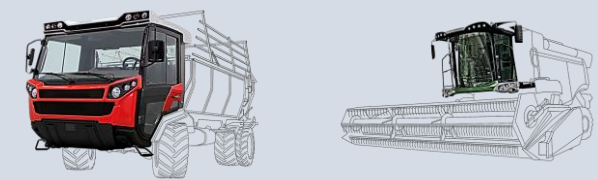
CONSUMER & TELECOM



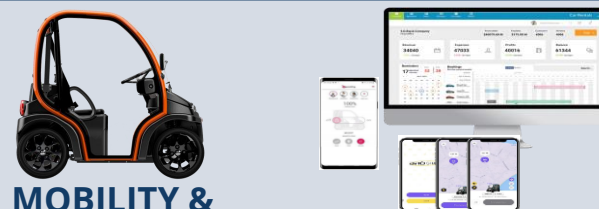
HO.RE.CA., FOOD & MEDICAL



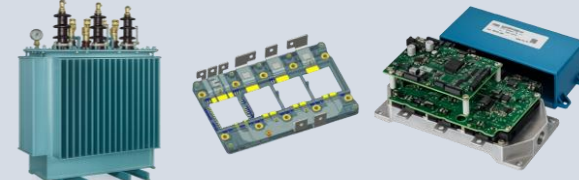
METERING



OFF-HIGHWAY



MOBILITY & VEHICLE SHARING MGMT



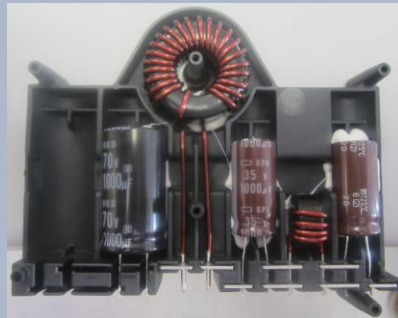
ENERGY MANAGEMENT



PRETENSIONATORE (AUTOMOTIVE)



**CONNETTORE SENSORE
RILEVAMENTO TEMPERATURA
IN CAMERA DI COMBUSTIONE**



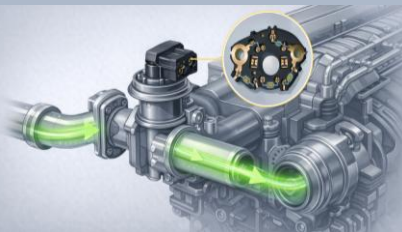
**CONNETTORE FILTRO MOTORE
E GAS DI SCARICO
(AUTOMOTIVE)**



**CONNETTORE MODULO
FRIZIONE AUTO IBRIDA
(AUTOMOTIVE)**



**CONNETTORE SERVOSTERZO
(AUTOMOTIVE)**



**CONNETTORE PER
ATTUATORE VALVOLA EGR
(EXHAUST GAS
RECIRCULATION)**



**CONNETTORE
PER
ALTERNATORE**



**MODULO DI POTENZA
(AUTOMOTIVE)**



**TERMINALI CAPICORDA
(AUTOMOTIVE)**



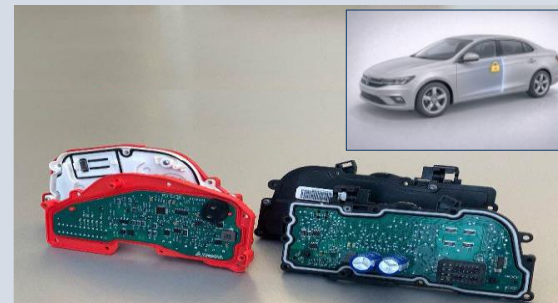
**CONNETTORI QUADRO
ILLUMINAZIONE
(AUTOMOTIVE)**



**PROGETTAZIONE E
PRODUZIONE DI
COMPONENTI CON
APPROCCIO QUALITY FIRST
IN FUNZIONE DELLE
ESIGENZE
DEL CLIENTE**



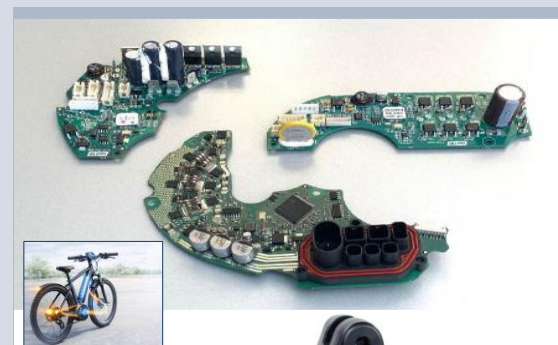
ELETTRONICA PER PICCOLI DISPOSITIVI DI ILLUMINAZIONE: FRECCHE, INDICATORI DI AVVISO LATERALI, LUCI DI CORTESIA, CATARIFRANGENTI (AUTOMOTIVE)



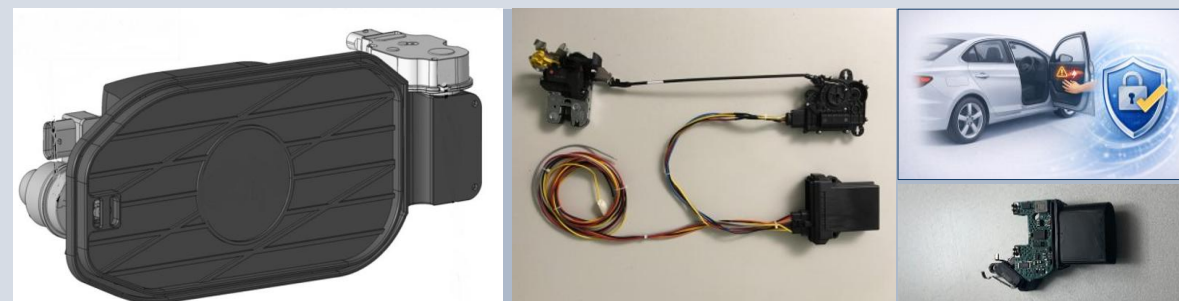
CENTRALINE ELETTRONICHE SERRATURE PORTE (AUTOMOTIVE)



TECNOLOGIA DI SALDATURA HOT BAR PER IL COLLEGAMENTO FPCB-PCBA IN MODULI DI ILLUMINAZIONE (AUTOMOTIVE)



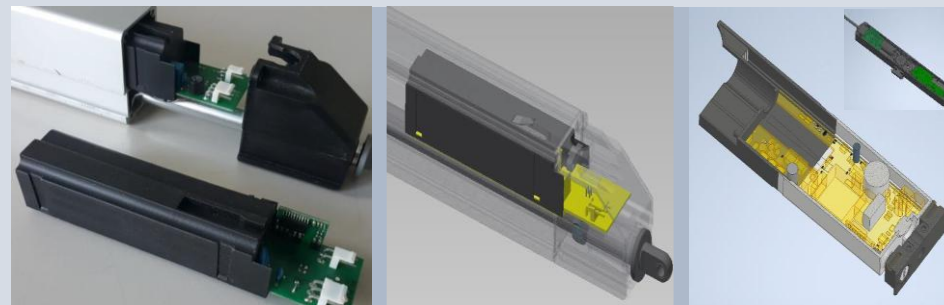
CENTRALINE PER IL CONTROLLO DI MOTORI BLDC, CON CONNETTORI CUSTOM PER ASSEMBLAGGIO PLUG-IN FACILITATO (EBIKE)



ECU E ATTUATORI PER MODULI DI RICARICA MOTORIZZATI E SISTEMI DI CHIUSURA SOFT, ANTI SCHIACCIAMENTO, CON CYBERSECURITY, PER PORTE/BAGAGLIAIO



PULSANTE RETROILLUMINATO AVVIAMENTO RICARICA BATTERIA (AUTOMOTIVE)



CONTROLLO MOTORE PER ATTUATORI; GAMMA COMPLETA PRODOTTI - BASSA TENSIONE O SU RETE - CON ALIMENTATORI SWITCHING (DOMOTICA)



TELECOMANDI RADIOFREQUENZA RICARICABILI (HOME APPLIANCES)



CENTRALINA ECU PER IL CONTROLLO DI MOTORI BRUSHLESS IN CALDAIE A CONDENSAZIONE (HOME APPLIANCES)



UNITÀ DI CONTROLLO PER HIU, CON PRESTAZIONI EUROPEE DI RIFERIMENTO - BESA - (TERMOREGOLAZIONE)



CONTATORI DI ACQUA, GAS, ENERGIA (METERING)



REFRIGERATORI E CONGELATORI PER LA CONSERVAZIONE SICURA DI VACCINI, ALIMENTATI DIRETTAMENTE DA PANNELLI SOLARI (MEDICAL)



UNITÀ DI CONTROLLO UI PER FORNI PROFESSIONALI



TASTIERE MACCHINE CAFFÈ PROFESSIONALI E ALTRE APPLICAZIONI HO.RE.CA.



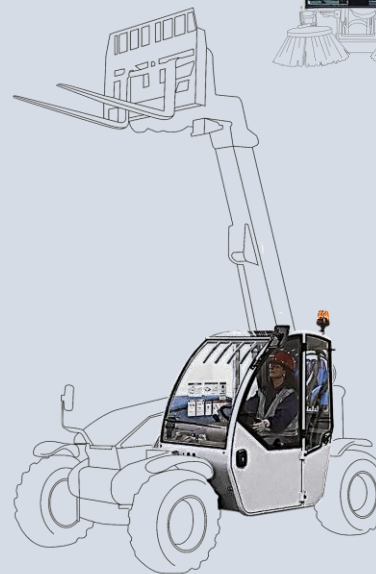
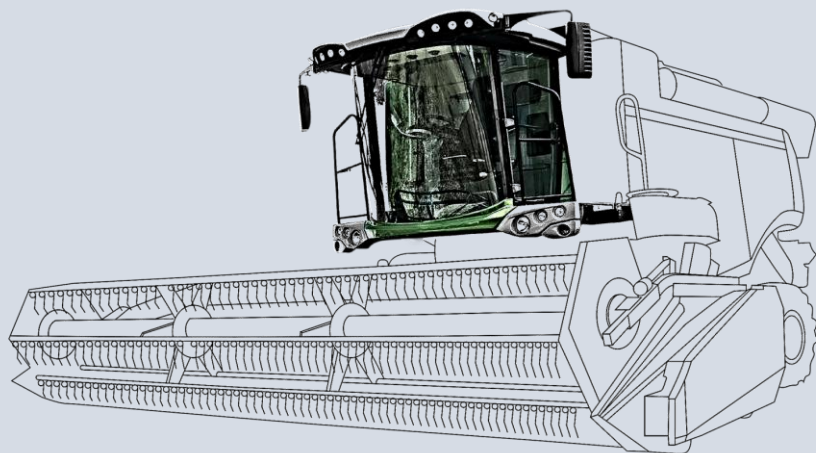
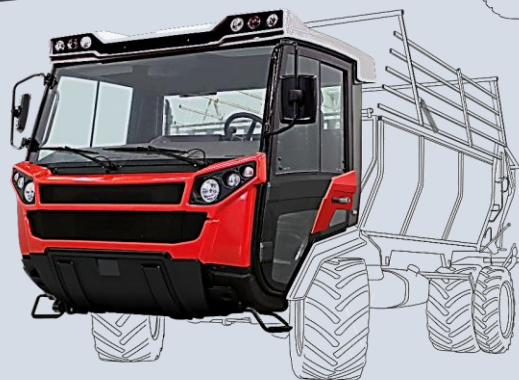
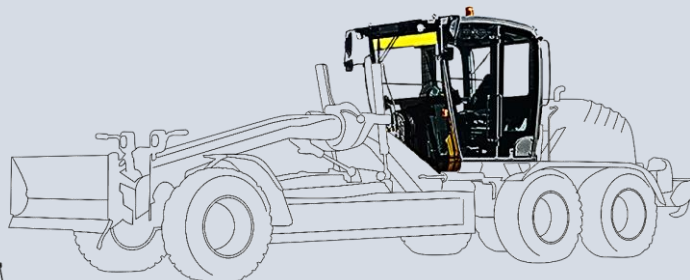
PRODOTTI HVAC/R



TRASFORMATORI A BASSA, MEDIA ED ALTA TENSIONE



MODULI WIRELESS E MODULI IoT (NAVAL/SHIPPING)



CABINE PER MEZZI OFF-HIGHWAY; VEICOLI ELETTRICI SMART

zetronic group

zetronic group

Zona Industriale Nona Strada, 29, 35129 Padova PD - ITALY

VAT N. IT00801060286

TEL. +39 049 791 2200

EMAIL: info@zetronic.it

www.zetronic.it

www.estrima.com

www.briedacabs.com

www.biroitaly.com

www.biroshare.com

www.valossa.it

www.decelettronica.com

www.innovatek-srl.it